

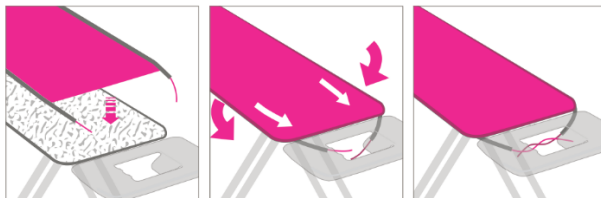
## **CN**

将盖子放在熨衣板上，将边缘的线绳边缘拉出几英寸。

向下拉电源线的两端，以使盖覆盖住熨衣板的弯曲部分。

拧紧电线，使盖子沿着熨衣板的边缘固定并固定。

**Art: C 34, C42, C48, C34F3, C42F3, C48F3**



**Art: DC 34 DC 42, DC 48, DC 34F3, DC 42F3, DC48F3, DC34 F3M, DC 42F3M, DC48F3M, DC34F3R, DC42F3R, DC48F3R**

