

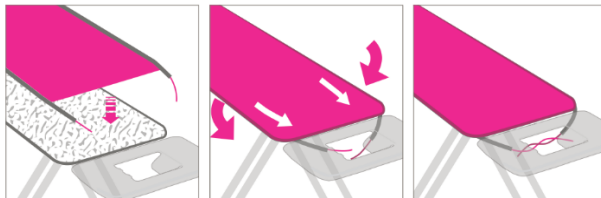
## **DE**

Bezug auf das Bügelbrett legen, Kordelenden einige Zentimeter aus dem Einfassband herausziehen.

Die beiden Kordelenden nach unten ziehen, so dass der Bezug die Rundung des Bügelbretts umschließt.

Die Kordeln straffziehen bis der Bezug um die Kanten des Bügelbretts fest anliegt.

**Art: C 34, C42, C48, C34F3, C42F3, C48F3**



**Art: DC 34 DC 42, DC 48, DC 34F3, DC 42F3, DC48F3, DC34 F3M, DC 42F3M, DC48F3M, DC34F3R, DC42F3R, DC48F3R**

