

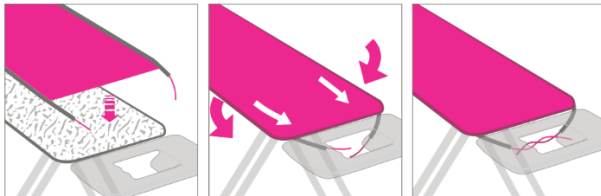
## **GR**

Βάλτε το κάλυμμα στη σιδερώστρα. τραβήξτε τα άκρα του κορδονιού από την κορδέλλα λίγο προς τα έξω.λίγο την κορδέλα.

Τραβήξτε τα δύο άκρα του κορδονιού προς τα κάτω, έτσι ώστε το κάλυμμα να περιβάλλει το στρογγυλό του καλύμματος.

Τραβήξτε καλά τα κορδόνια μέχρι να εφαρμόζει το κάλυμμα στις άκρες της σιδερώστρας και αφήστε ελεύθερο.

**Art: C 34, C42, C48, C34F3, C42F3, C48F3**



**Art: DC 34 DC 42, DC 48, DC 34F3, DC 42F3, DC48F3, DC34 F3M, DC 42F3M, DC48F3M, DC34F3R, DC42F3R, DC48F3R**

